

“PISTAS DO PASSADO”

Este material tem o objetivo de apoiar professores interessados em fazer estudo do meio com seus educandos, por meio da pesquisa de plantas e/ou mapas do bairro e arredores da escola e diversas pistas com dicas e informações sobre a região. O objetivo é unir a observação, entrevista e busca de vestígios que possam apontar para a historicidade local, seu passado e suas Histórias guardadas na memória dos moradores e nas construções. Este exercício viabiliza a possibilidade do educando desenvolver uma pesquisa muito envolvente, pessoal e subjetiva além de exercitar sua capacidade de pesquisa, autonomia e protagonismo no processo educativo.

1. REALIZAÇÃO

Entregue ao educando ou ao grupo mapas e/ou plantas do local, fotos e outros documentos que julgar necessário para a realização da pesquisa, uma série de cartões com diversas dicas e uma pergunta/problema a ser descoberta ao final de cada cartão com as dicas, após a conclusão do desafio uma equipe apresenta para outra o resultado do desafio e conversa sobre as informações recolhidas.

2. MATERIAIS:

- Mapas e plantas (Documentos e/ou fotos, recortes de jornais se julgar necessário)
- Cartão com dicas
- Lápis
- Bloco de Anotações

3. Fotos

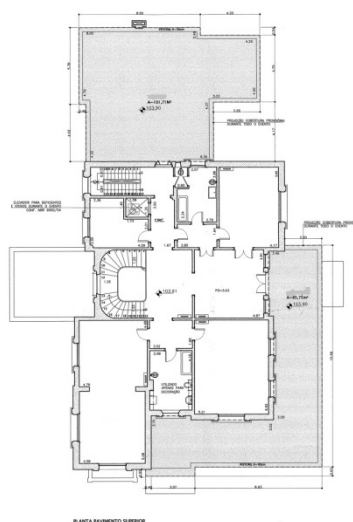
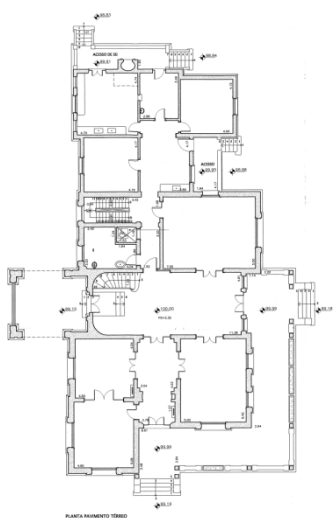


Imagem 1 – Planta pavimento térreo

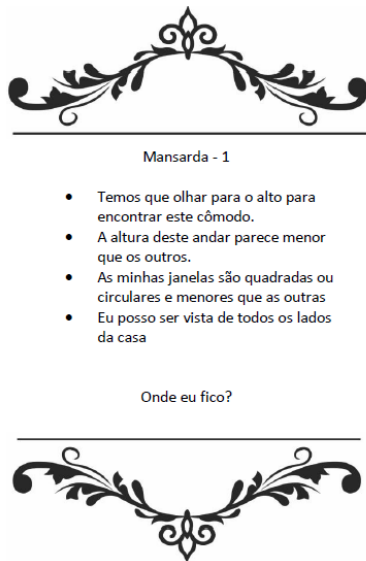


Imagem 3 – Ficha com dicas

Imagem 2 – Planta pavimento superior

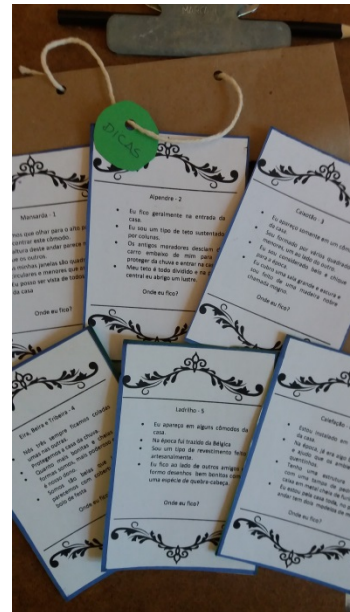


Imagem 4 – Envelope com dicas